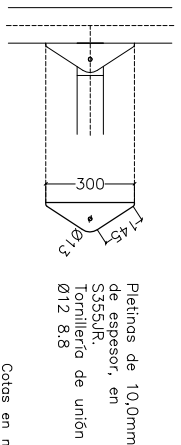
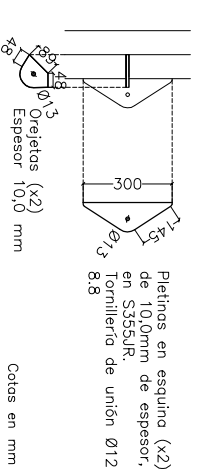


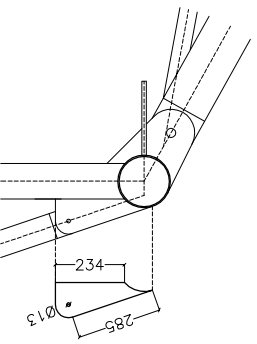
01_PLETINAS COGIDA LATERAL ENCUNTRO INFERIOR-01
Pletinas S355-JR
Cotas en mm



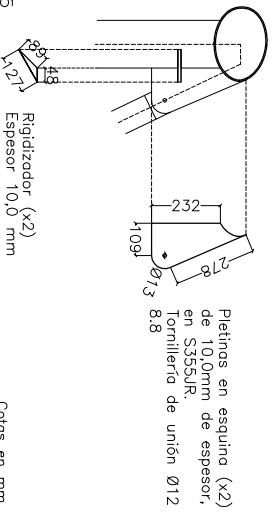
02_PLETINAS COGIDA LATERAL ENCUNTRO INFERIOR-02
Pletinas de 10,0mm de espesor, en S355JR.
Tornillería de unión Ø12 8.8
Cotas en mm



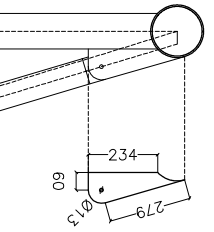
03_PLETINAS COGIDA LATERAL ENCUNTRO INFERIOR-03
Pletinas en esquina (X2) de 10,0mm de espesor, en S355JR.
Tornillería de unión Ø12 8.8
Cotas en mm



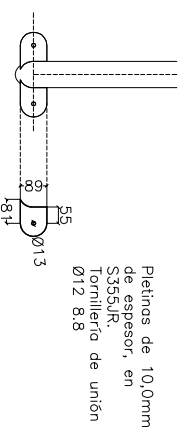
04_PLETINAS COGIDA LATERAL ENCUNTRO SUPERIOR-01
Pletinas de 10,0mm de espesor, en S355JR.
Tornillería de unión Ø12 8.8
Cotas en mm



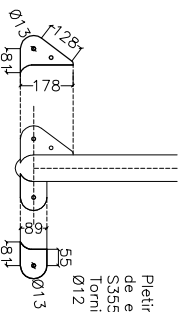
05_PLETINAS COGIDA LATERAL ENCUNTRO SUPERIOR-02
Pletinas en esquina (X2) de 10,0mm de espesor, en S355JR.
Tornillería de unión Ø12 8.8
Rigidizador (X2)
Espesor 10,0 mm
Cotas en mm



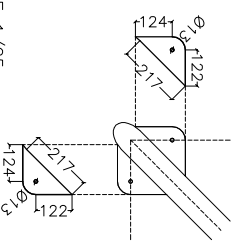
06_PLETINAS COGIDA LATERAL ENCUNTRO SUPERIOR-03
Pletinas de 10,0mm de espesor, en S355JR.
Tornillería de unión Ø12 8.8
Cotas en mm



07_PLETINAS COGIDA LATERAL HORIZONTAL-01
Pletinas de 10,0mm de espesor, en S355JR.
Tornillería de unión Ø12 8.8
Cotas en mm

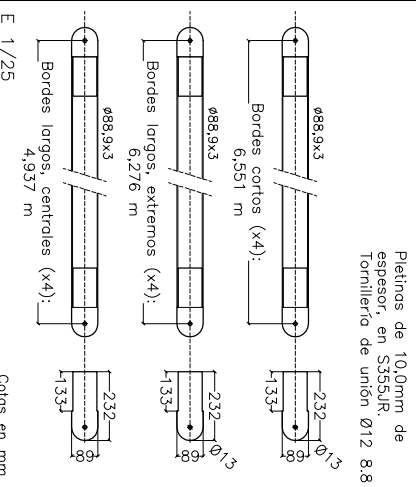


08_PLETINAS COGIDA LATERAL HORIZONTAL-02
Pletinas de 10,0mm de espesor, en S355JR.
Tornillería de unión Ø12 8.8
Cotas en mm

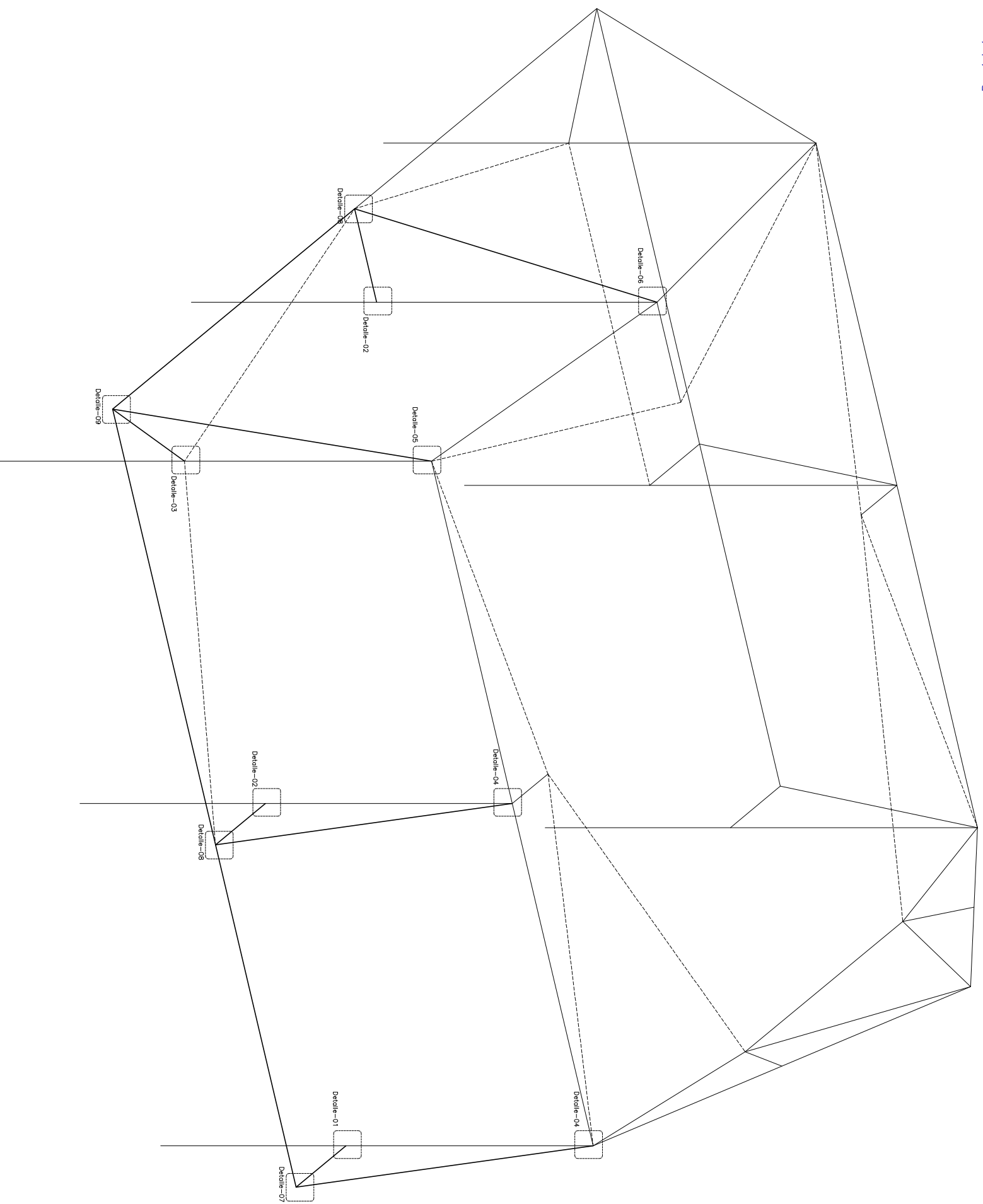


09_PLETINAS COGIDA LATERAL HORIZONTAL-03
Pletinas de 10,0mm de espesor, en S355JR.
Tornillería de unión Ø12 8.8
Cotas en mm

DETALLE-10. TUBOS HORIZONTALES DE COGIDA DE MEMBRANAS LATERALES. TERMINACIONES.



Pletinas de 10,0mm de espesor, en S355JR.
Tornillería de unión Ø12 8.8
Cotas en mm



PROYECTO BÁSICO Y DE EJECUCIÓN DE CUBIERTA DE PISTA DE PÁDEL

SITUACIÓN: CALLE ENCINASOLA S/N. OLIVA DE LA FRONTERA (BADAJOZ)
PROMOTOR: AYUNTAMIENTO DE OLIVA DE LA FRONTERA (BADAJOZ). CIF: P06093001

ARQUITECTOS:

Juan Carlos GÓMEZ DE COZAR (COAS 4037)
Santiago BERMEO OROZ (COAS 4939)

DETALLES DE LATERALES