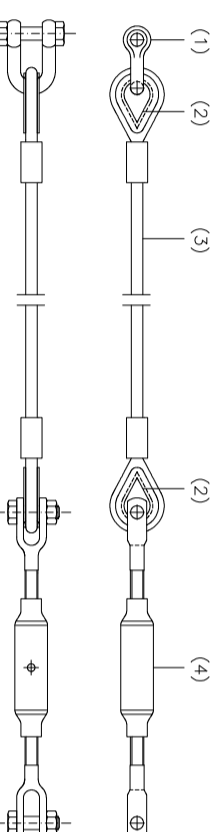


TIPO	SECCIÓN	ENSOR	GRILLETE	LONGITUD TOTAL (*)
C-01	Ø16	Ø24 (Fe 430b), Ø22, 10.9	Ø22, 10.9	5,114 m
C-02	Ø16	Ø24 (Fe 430b), Ø22, 10.9	Ø22, 10.9	4,073 m
C-03	Ø16	Ø24 (Fe 430b), Ø22, 10.9	Ø22, 10.9	4,361 m
C-04	Ø14	Ø20 (Fe 430b)	5/8" (3250 kg. 1-3)	5,358 m
C-05	Ø14	Ø20 (Fe 430b)	5/8" (3250 kg. 1-3)	8,963 m
C-06	Ø14	Ø20 (Fe 430b)	5/8" (3250 kg. 1-3)	8,552 m
C-07	Ø12	Ø20 (Fe 430b)	5/8" (3250 kg. 1-3)	5,380 m
C-08	Ø12	Ø20 (Fe 430b)	5/8" (3250 kg. 1-3)	5,115 m

(*) LA LONGITUD TOTAL DE LOS CABLES (DE AGUERO A AGUERO DE OREJETAS) ESPECIFICADA EN EL CUADRO, INCLUYE LA LONGITUD DE LAS HORQUILLAS Y DE LOS TENSORES.

SECCIÓN TIPO DE CABLES DE ALTA RESISTENCIA, 6x19+1, 1770 N/mm²



- (1) GRILLETE CON TUERCA+PASADOR
- (2) EXTREMO DE CABLE CON GAZA
- (3) CABLE 6x19+1, 1770 N/mm²
- (4) TENSOR TUBULAR ACERO Fe 430 B (HORQUILLA-HORQUILLA)

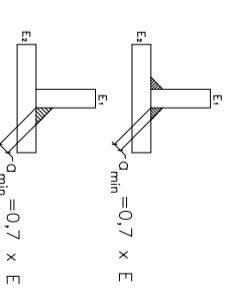
SISTEMA DE PROTECCIÓN ANTICORROSIVA

FASE	TIPO	NORMA
ACABADO	GALVANIZADO EN CALIENTE POR INMERSIÓN	UNE-EN-ISO 1461:1993

CARACTERÍSTICAS DEL ACERO

ELEMENTOS	ACERO	GRADO	L.E. N/mm ²	L.E. σ ₁₆
PERFILES LAMINADOS	S275	JR	275	285
CHAPAS Y PLETINAS	S355	JR	355	345

TODA LA TORNILLERÍA IRA PROMISTA DE ARANDELAS Y TUERCAS NORMALIZADAS
 TODO EL MATERIAL TENDRÁ PROTECCIÓN FRENTE A LA CORROSIÓN



NOTAS IMPORTANTES:
 TODAS LAS SOLDADURAS EN OBRA SE REALIZARÁN CON ELECTRODOS BÁSICOS 7018
 ESPESOR DE LAS OBRERÍAS DE LAS UNIONES SOLDADAS EN ASOLA SIN ESPECIFICAR:
 - 70% DEL MENOR ESPESOR DE LAS PIEZAS A SOLDAR POR UN SOLO LADO
 - 40% IDEM POR AMBOS LADOS 4.0mm COMO MÍNIMO (2mm EN PERFILES TUBULARES)

PROYECTO BÁSICO Y DE EJECUCIÓN DE CUBIERTA DE PISTA DE PÁDEL

SITUACIÓN: CALLE ENCINASOLA S/N, OLIVA DE LA FRONTERA (BADAJOZ)
 PROMOTOR: AVUNTAMIENTO DE OLIVA DE LA FRONTERA (BADAJOZ), CIF: P6093001

ARQUITECTOS:
 Juan Carlos GÓMEZ DE COLAR (COA.S. 4037)
 Sandoa BERRIETO OROZ (COA.S. 8939)

DEFINICIÓN GENERAL de la ESTRUCTURA