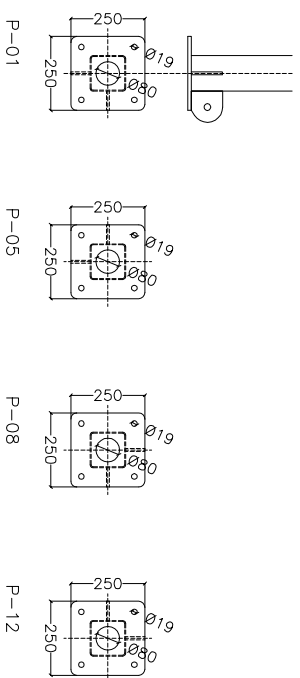
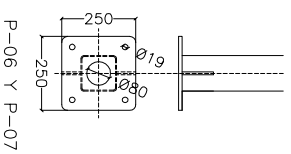


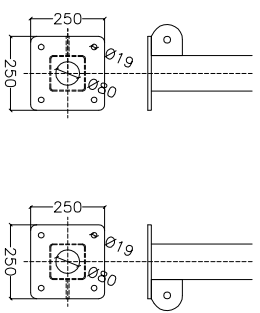
PLACAS DE ANCLAJE EN ESQUINA CON 2 OREJETAS
SOPORTES: 01, 05, 08 y 12



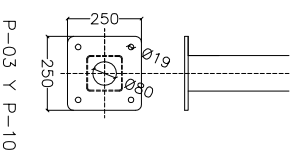
PLACAS DE ANCLAJE CON 2 OREJETAS
SOPORTES: 06 y 07



PLACAS DE ANCLAJE CON 1 OREJETA
SOPORTES: 02, 04, 09 y 11



PLACAS DE ANCLAJE SIN OREJETAS
SOPORTES: 03 y 10



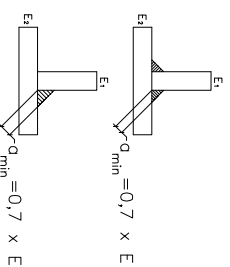
Placa S355-JR
Espesor 12mm
Anchura 40x16 8,8
Resina bi-componente a aprobar por D.F.
Longitud mínima de penetración 25cm
Cotas en mm

NOTAS IMPORTANTES:

TODAS LAS SOLDADURAS EN OBRA SE REALIZARÁN CON ELECTRODOS BÁSICOS 7018

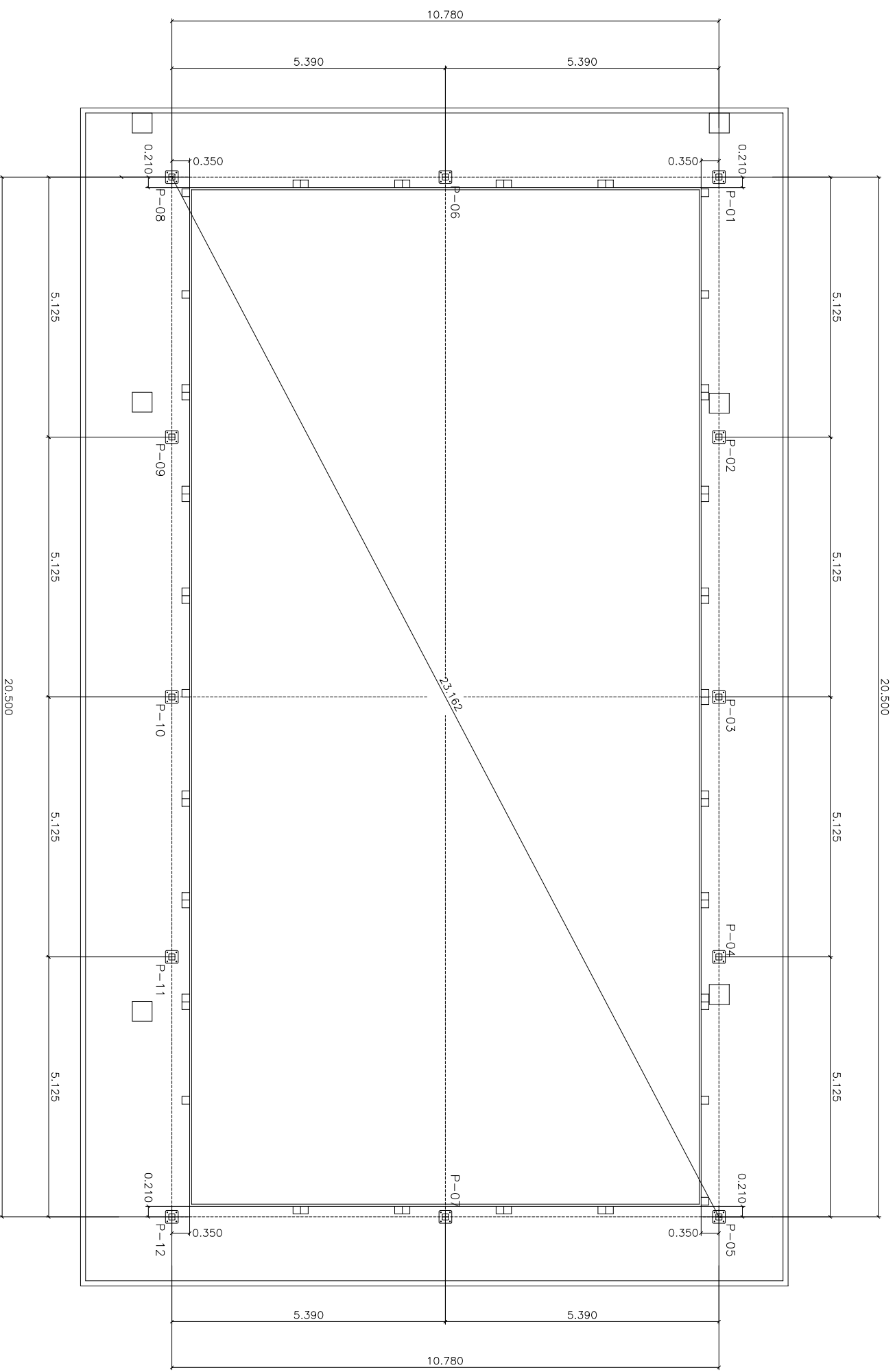
ESPESOR DE LAS GARGANTAS DE LAS UNIONES SOLDADAS EN ANGULO SIN ESPECIFICAR:

- 70% DEL MENOR ESPESOR DE LAS PIEZAS A SOLDAR POR UN SOLO LADO
- 40% IDEM POR AMBOS LADOS 4,0mm COMO MÍNIMO (2mm EN PERFILES TUBULARES)



SISTEMA DE PROTECCIÓN ANTICORROSIVA	
FASE	TIPO
ACABADO	NORMA
GALVANIZADO EN CALIENTE POR INMERSIÓN	UNE-EN-ISO 1461:1999

PLANTA DE REPLANTEO DE SOPORTES (TODOS #120X3)
E 1/100



CARACTERÍSTICAS DEL ACERO

ELEMENTOS	ACERO	GRADO	L.E. N/mm ²	L.E. e>16
PERFILES LAMINADOS	S275	JR	275	265
CHAPAS Y PLETINAS	S355	JR	355	345

TOA LA TORNILLERÍA IRÁ PROVISTA DE ARANDELAS Y TUERCAS NORMALIZADAS
TODO EL MATERIAL TENDRÁ PROTECCIÓN FRENTE A LA CORROSIÓN

PROYECTO BÁSICO Y DE EJECUCIÓN DE CUBIERTA DE PISTA DE PÁDEL

SITUACIÓN: CALLE ENCINASOLA S/N, OLIVA DE LA FRONTERA (BADAJOZ)
PROMOTOR: AYUNTAMIENTO DE OLIVA DE LA FRONTERA (BADAJOZ). CIF: P06093001

ARQUITECTOS:

Juan Carlos GÓMEZ DE COZAR (COAS 4037)
Santiago BERMEO OROZ (COAS 4939)

REPLANTEO de SOPORTES